

dne **11. 8. 2022** od **8:00** do **13:00** hodin

Plánovaná odstávka zahrnuje tyto lokality:**Kostelec u Křížků (okres Praha-východ)**

č. p. 20, 41, 43, 44, 45, 57, 66, 75, 76, 77, 80, 87, 88, 89, 99, 100, 110, 116, 120, 123, 125, 126, 128, 129, 137, 149, 170, 172, 174, 177, 178, 184, 190, 198, 230, 231, 235, 267

č. ev. 74

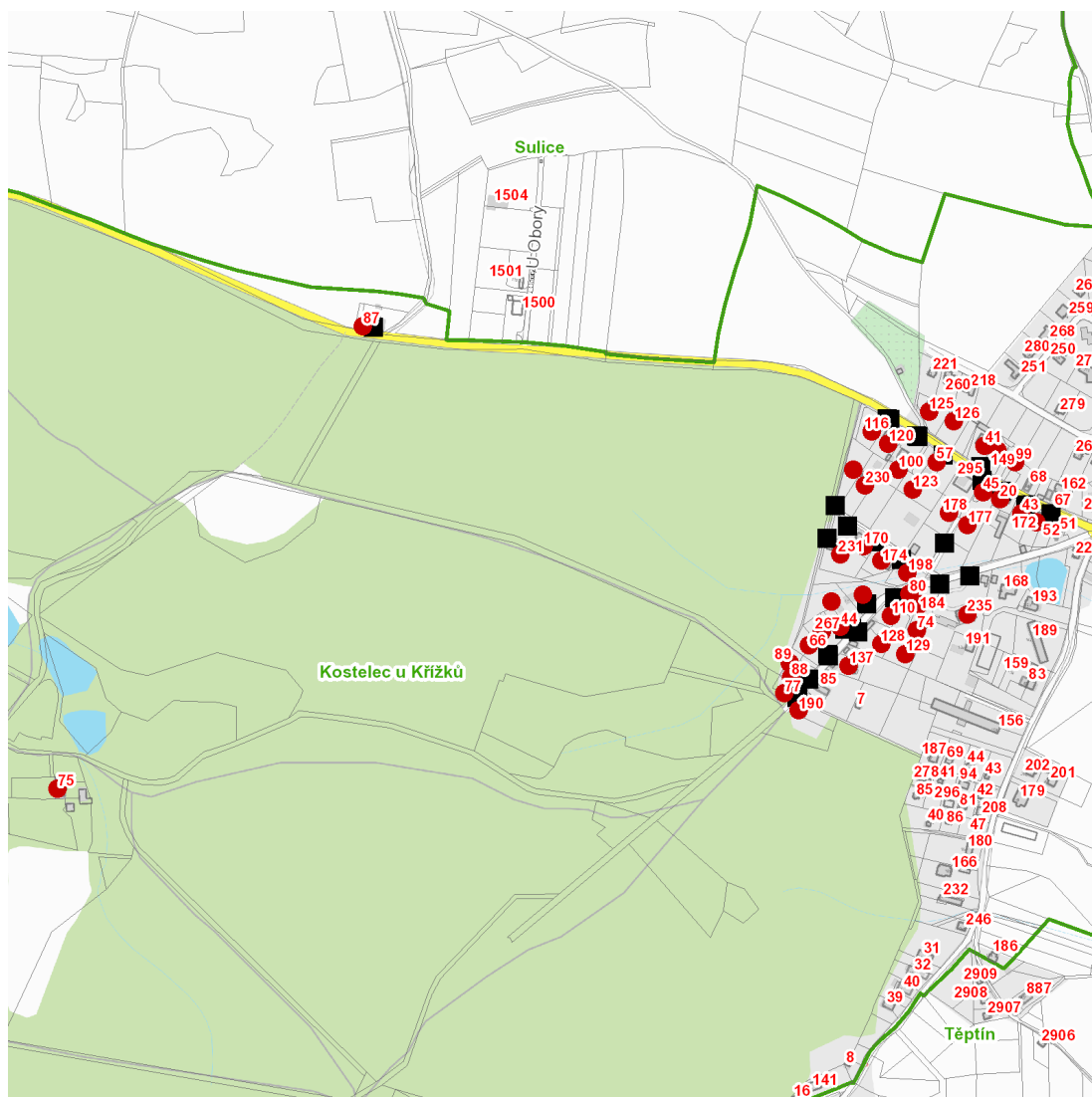
kat. území **Kostelec u Křížků** (kód **670308**): parcelní č. 265/14, 292/1, 292/2

UPOZORNĚNÍ

Dotčené zařízení distribuční soustavy je nutné i v době odstávky považovat za zařízení pod napětím, a proto vás žádáme o dodržení všech zásad bezpečnosti a provedení opatření potřebných k zamezení případných škod na zdraví a majetku. | Provozovatelé výroben elektřiny jsou povinni zajistit přerušení dodávky elektřiny z výroby do vypnutého úseku distribuční soustavy.

NEJDE VÁM ELEKTŘINA...

TIP: Registrujte se zdarma na www.cezdistribuce.cz/sluzba a informace o odstávkách elektřiny budete dostávat e-mailem nebo SMS. U poruch zasíláme SMS s předpokládanou dobou obnovení dodávek. | Aktuální stav dodávek elektřiny na konkrétní adrese zjistíte snadno, rychle a bez registrace na portále **Bez Štávy** (www.bezstavy.cz).

dne **11. 8. 2022** od **8:00** do **13:00** hodin

Orientační mapový podklad odstávkou dotčených lokalit

VYSVĚTLIVKY

- – adresy dotčené odstávkou elektřiny
- – místa připojení k elektrické síti dotčená odstávkou

INFORMACE ZASLÁNA

IDDS: vw2akw3 (Obec Kostelec u Křížků)