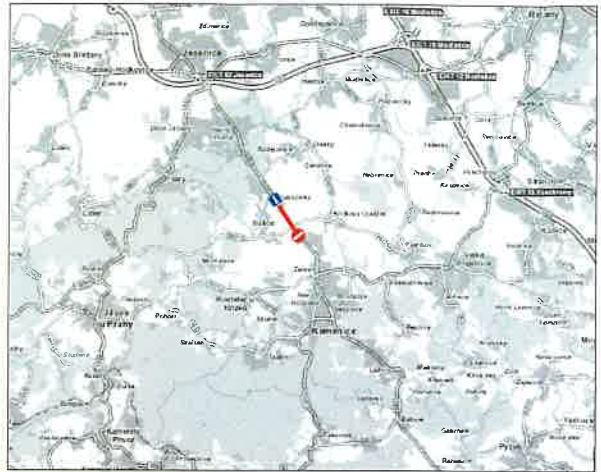
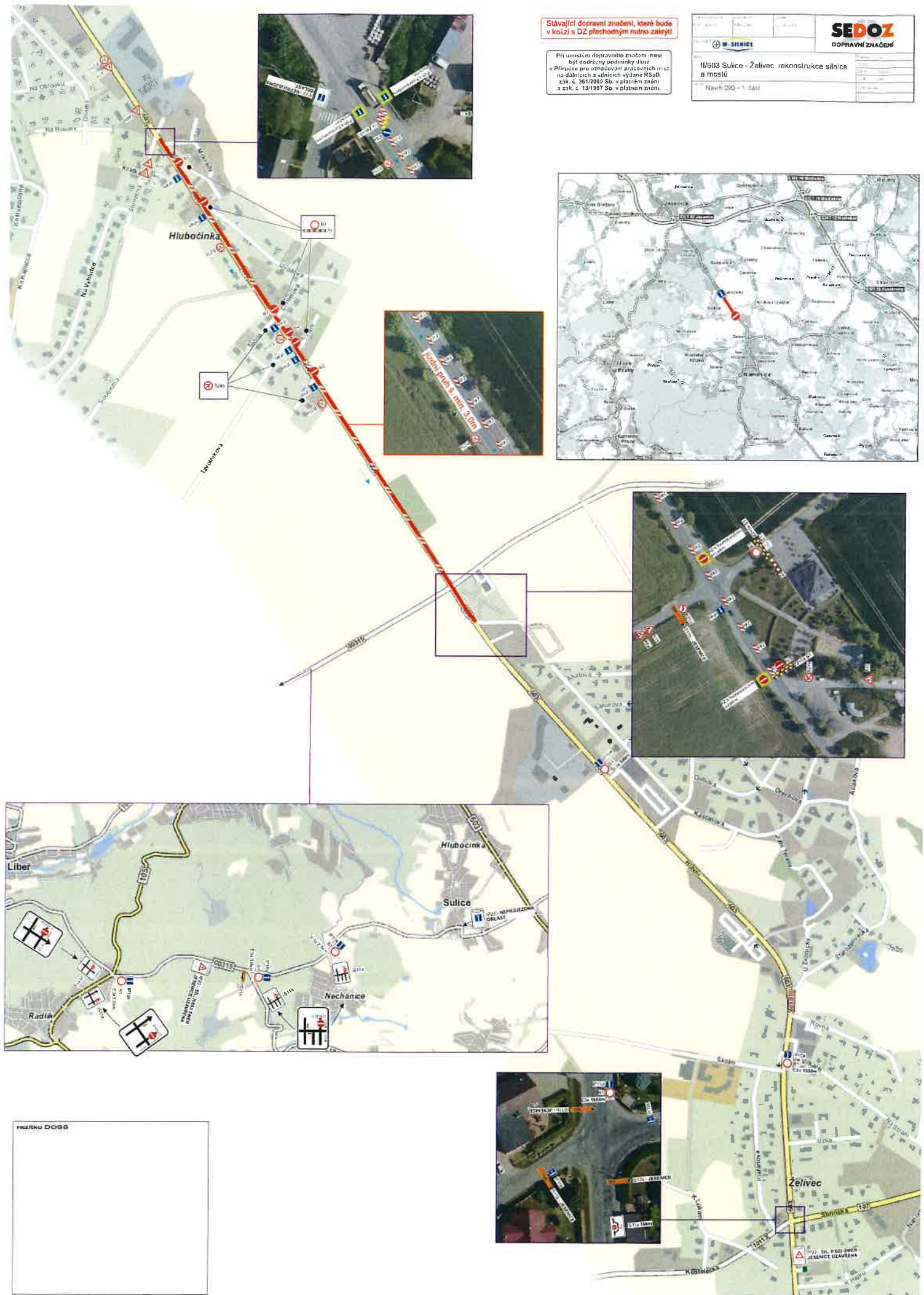


Stávající dopravní značení, které bude v kolizi s DZ přechodným nutno zakotvit!

Při umístění dopravního značení musí být dodrženy podmínky dle Příručky pro označování pracovních míst na dálnicích a silničních výhledě RSD z č. 361/2003 Sb. v platném znění a zák. č. 13/1997 Sb. v platném znění.

II/603 Sulice - Želivec, rekonstrukce silnice a mostů	
Návrh DZ - 1. část	



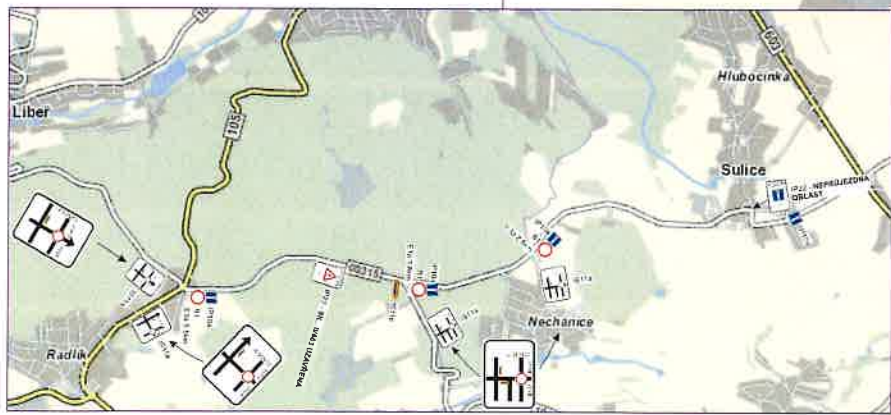
legenda DZSS



Stávající dopravní značení, které bude v kolizi s DZ přechodným nutno zakrýt!

Při umístění dopravního značení musí být dotčeny pedálníky dle v Příručce pro označování pracovišť musí na dálnicích a silnicích vytknout ŘSD, zák. č. 361/2008 Sb. v platném znění a zák. č. 13/1997 Sb. v platném znění.

II/603 Sulice - Želivec, rekonstrukce silnice a mostů	
Navrh DIO - 2 list	



razítka DOSS

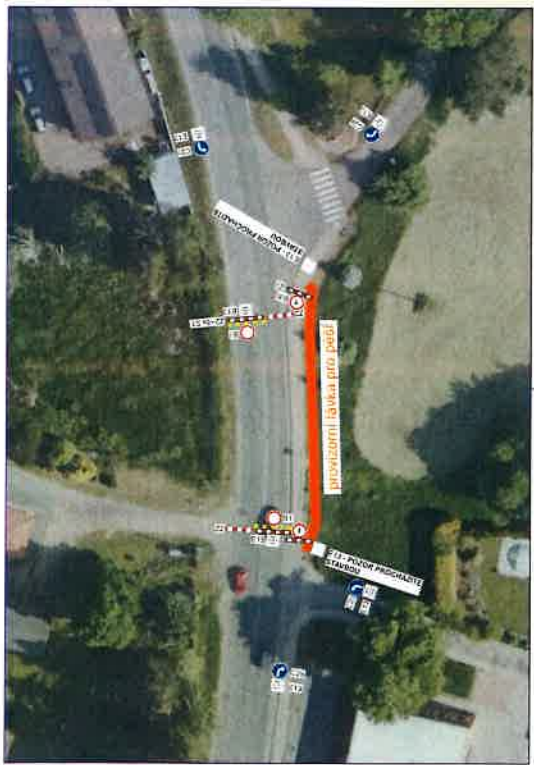
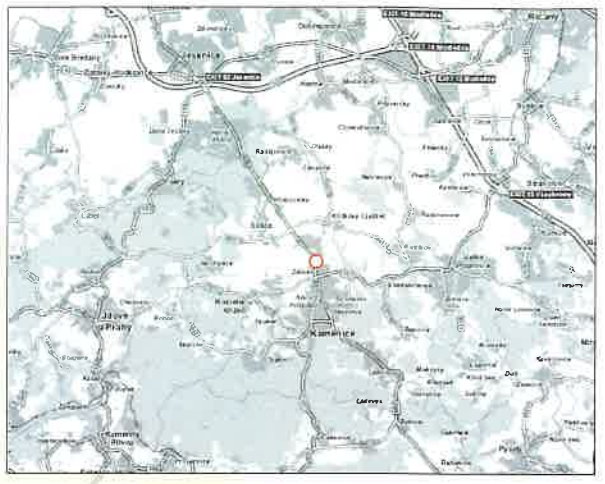


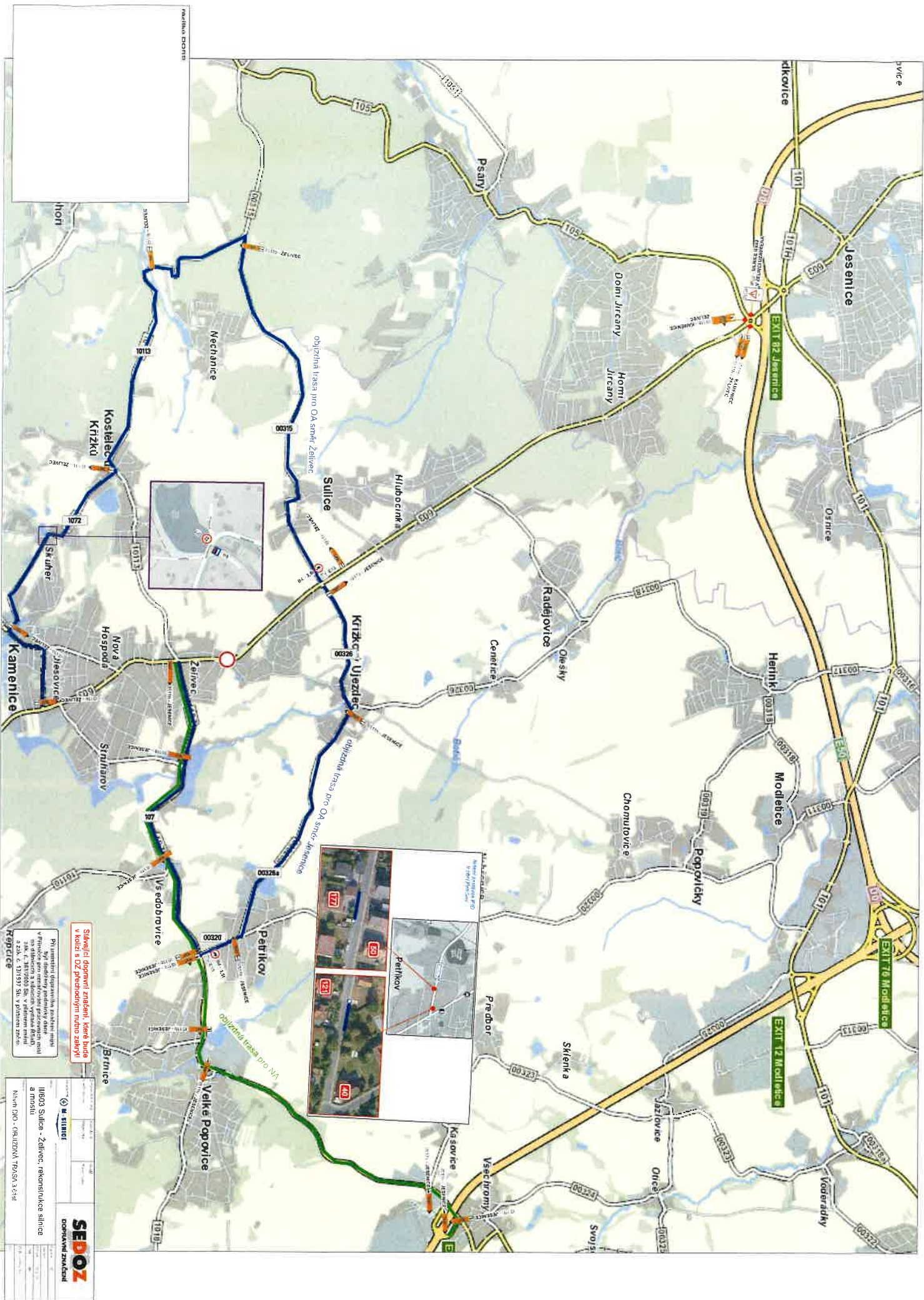


Stávající dopravní značení, které bude v kolizi s DZ přechodným nutno zakrýt!

Při umístění dopravního značení musí být dodrženy podmínky dle v Příručce pro značování pracovníků míst na úkonech a silničních výstavě RSÚD zák. č. 161/2000 Sb. v platném znění a zák. č. 131/1997 Sb. v platném znění.

W603 Sulice - Želivec, rekonstrukce silnice a mostů	
Návrh DIO - 3. část (uzavírka pruhů)	





Map scale: 1:10,000
 Datum: EPSG:15490
 Datum: 1989
 Datum: 1989

Silnicí dopravní znečistění
 v okolí s DZ předpokládají měřící zařízení

Přístupnost dopravního značení měřící
 v příloze pro měřící zařízení předpokládá měřící
 na odbočce a silnicích vyřazených z provozu
 a zák. č. 131/1997 Sb. v platném znění.

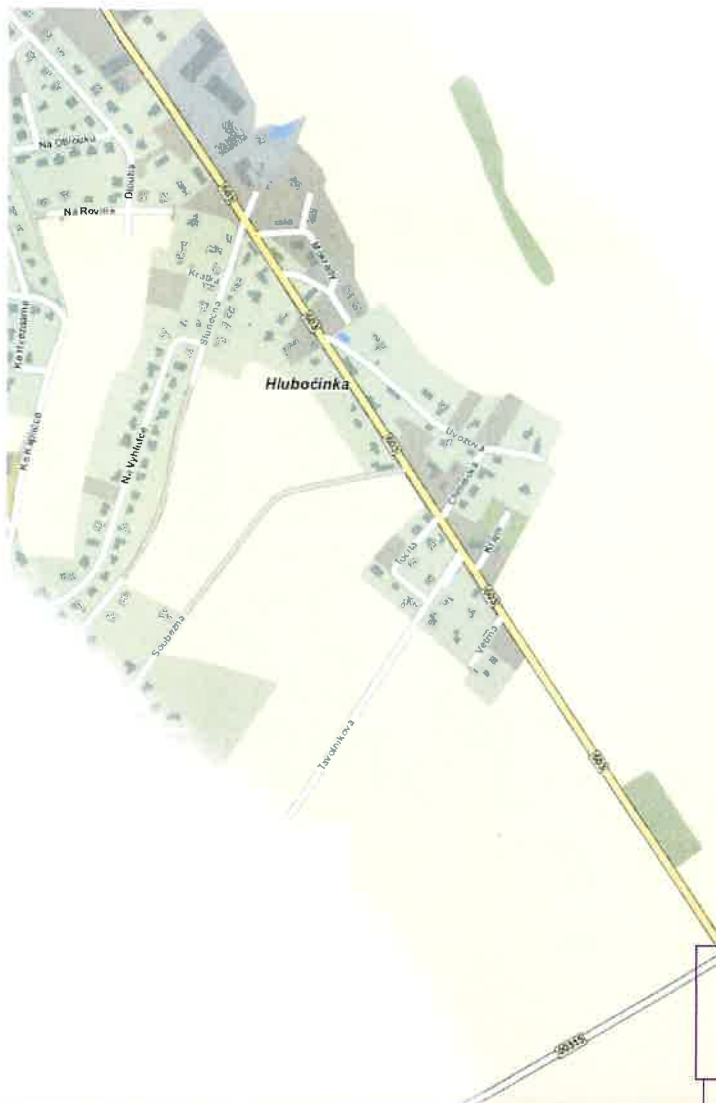


SEDOZ
 DOPRAVNÍ ZNAČENÍ

II/603 Sílčice - Zelivec, rekonstrukce silnice
 a mostů

Návrh DOP - 08/2024/VI - TR.SMA.3.5/8

Číslo	1	2	3	4	5	6	7	8	9	10	11	12	13	14	15	16	17	18	19	20	21	22	23	24	25	26	27	28	29	30	31	32	33	34	35	36	37	38	39	40	41	42	43	44	45	46	47	48	49	50	51	52	53	54	55	56	57	58	59	60	61	62	63	64	65	66	67	68	69	70	71	72	73	74	75	76	77	78	79	80	81	82	83	84	85	86	87	88	89	90	91	92	93	94	95	96	97	98	99	100
Číslo	1	2	3	4	5	6	7	8	9	10	11	12	13	14	15	16	17	18	19	20	21	22	23	24	25	26	27	28	29	30	31	32	33	34	35	36	37	38	39	40	41	42	43	44	45	46	47	48	49	50	51	52	53	54	55	56	57	58	59	60	61	62	63	64	65	66	67	68	69	70	71	72	73	74	75	76	77	78	79	80	81	82	83	84	85	86	87	88	89	90	91	92	93	94	95	96	97	98	99	100



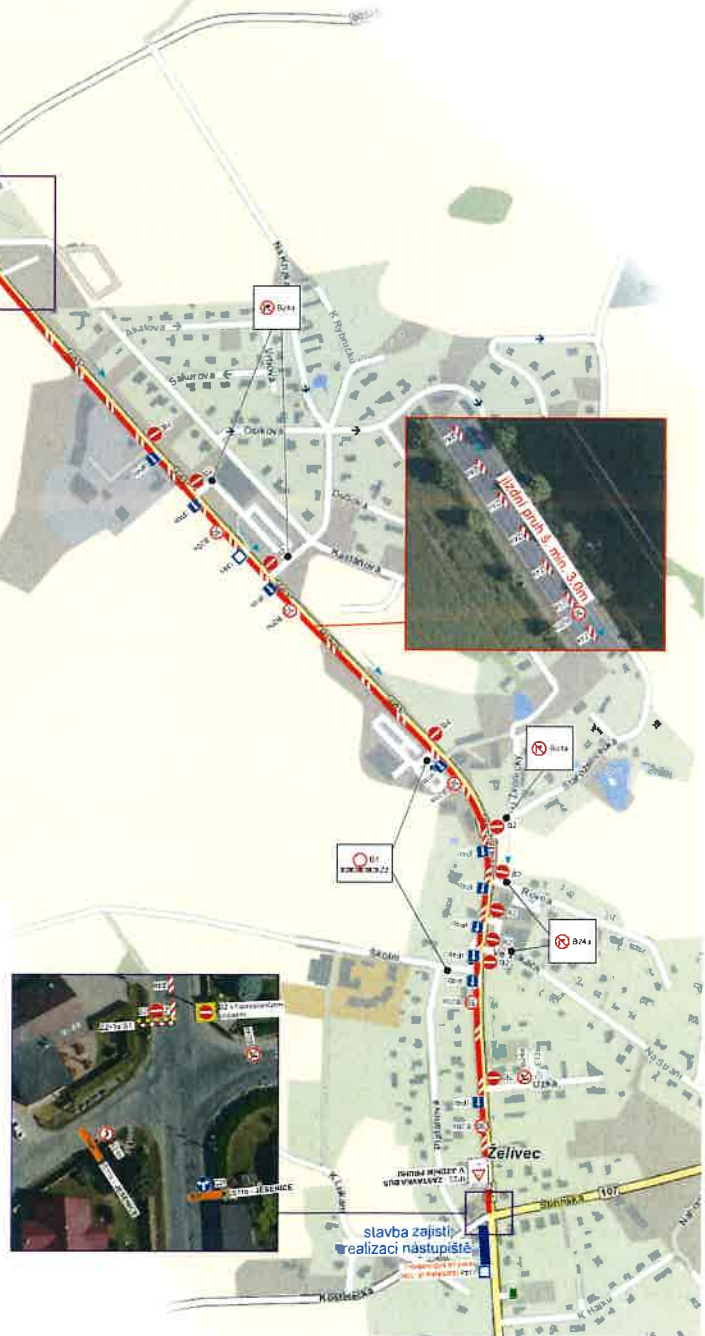
Stávající dopravní značení, které bude v kolizi s DZ přechodným nutno zakázat!

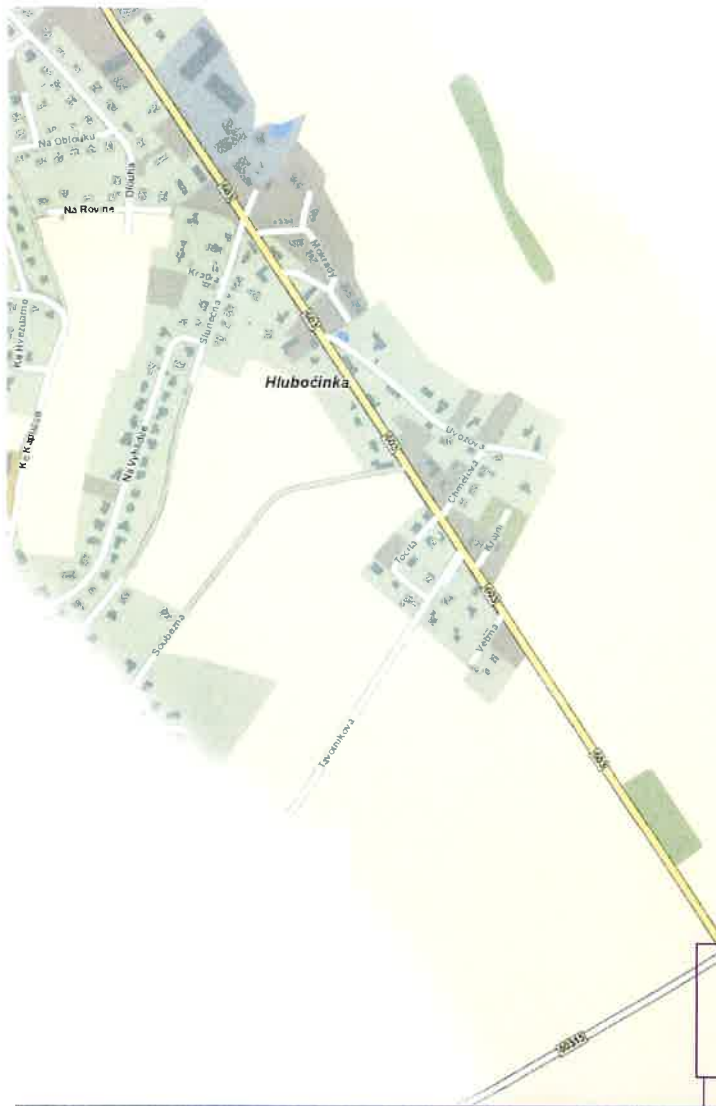
Při umístění dopravního značení musí být dodrženy podmínky dle Příručky pro označování pracovních míst na silnicích a silničních výhledů RSAD zák. č. 361/2000 Sb. v platném znění a zák. č. 13/1997 Sb. v platném znění.

SEDOZ DOPRAVNÍ ZNAČENÍ	
II/603 Sulice - Zelivec, rekonstrukce silnice a mostů	
Navrh DIO - 4 část	



rezitko DOSS





Súvzajací dopravní značení, které bude v kolizi s DZ předhodným nutno zakryt!

Při umístění dopravního značení musí být dodrženy podmínky dle Přílohy pro označování prací uvedené na stránkách a smlouce vydané ŘSD zák. č. 361/2008 Sb. v platném znění a zák. č. 131/1997 Sb. v platném znění.

II/603 Sulice - Zelivec, rekonstrukce silnice a mostů	
Návrh DIO - 5. část	



razítko DOSS

